

L'architecte est, selon l'étymologie grecque, « le maître constructeur ». L'assistant en architecture est un collaborateur qui aidera à la création et à l'élaboration de projets de constructions.



APTITUDE DEMANDEE

- ☞ Avoir une bonne capacité de travail
- ☞ Aimer l'art en général et aimer dessiner
- ☞ Etre rigoureux, méthodique et autonome
- ☞ Avoir un bon relationnel
- ☞ Aimer l'outil informatique
- ☞ Avoir l'esprit de synthèse
- ☞ Développer l'esprit d'initiative et de responsabilité

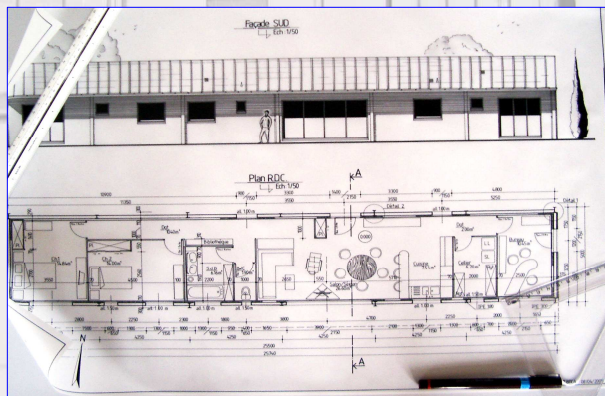
Accessible après la 3^{ème} de collège (en 2^{nde})

Accessible après un BEP TAH (en 1^{ère})

FINALITE DE LA FORMATION

Atteindre le niveau « baccalauréat ».

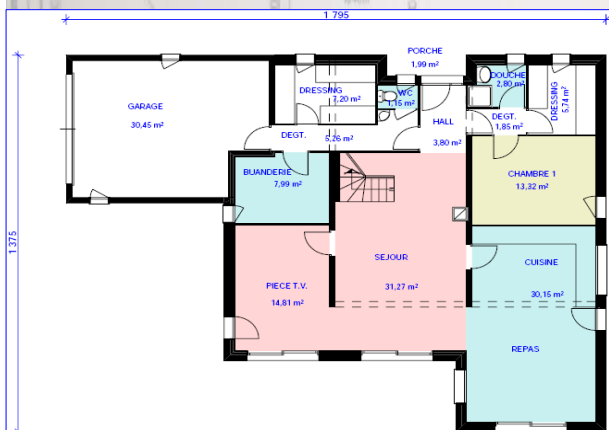
- ☞ Acquérir des connaissances générales et technologiques pour :
 - Assurer la mise au point d'un projet architectural (esquisse, notice descriptive, détails d'exécution, etc.),
 - Maîtriser des travaux graphiques en DAO et infographie
 - Etudier le coût d'un ouvrage dans le respect de la réglementation.
- ☞ Acquérir des méthodes de travail fondées sur un esprit d'analyse et de synthèse
- ☞ Développer l'esprit d'initiative.



ET APRES ...

Le bacpro Technicien d'Etudes du Bâtiment a pour vocation principale l'insertion professionnelle comme assistant technique :

- ☞ Dans les cabinets d'architecture et de maîtrise d'œuvre.
- ☞ Dans les agences de constructeurs de maisons, chez les entrepreneurs, dans les structures techniques des collectivités territoriales.
- ☞ Poursuites des études.
 - Formation complémentaire en CAO/DAO.
 - BTS Agencement intérieur
 - BTS EEC, Bâtiment, TP
 - Ecoles d'Art



ORGANISATION DE LA FORMATION

Matière	Français	Hist-Géo	Anglais	Maths	Sciences Physiques	EPS	VSP HPS	ECO Gest	ECJS	Educat. artist.	Etude des construct.	Etude Projet	total
2 ^{nde} (1 ^{ère} an)	2,5	2	2	2	3	2	1	0	0	2	4	12	32,5
1 ^{ère} (2 ^{ème} an)	3	2	2	2	2	3	1	2	0,5	2	4	8	31,5
Term (3 ^{ème} an)	3	2	2	2	2	3	1	2	0,5	2	4	8	31,5

Périodes de formation en entreprises :

4 semaines en 2^{nde}

16 semaines réparties sur les 2 années de 1^{ère} et de Terminale